



# WILDLIFE FRIENDLY SKIES

中国



**USAID**  
FROM THE AMERICAN PEOPLE







## 个人信息

---

姓名 .....

服务机构 .....

电话号码 ( 办公用 ) .....

电话号码 ( 移动手机 ) .....

邮箱 .....

家庭住址 .....

家庭电话 .....

身份证号码 .....

护照号码 .....





# 目录表

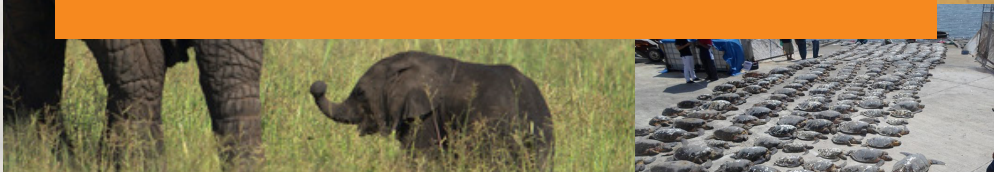
**第一单元 野生动物非法交易概况**  
概述全球野生动物非法交易引起的问题及其对航空及人员的危害性



**第二单元 商业航空中的野生动物走私**  
地区及全球热点地区内常见航班线路的野生动物走私



**第三单元 如何识别野生动物走私贩**  
识别非法交易者小贴士和常见走私技巧概况

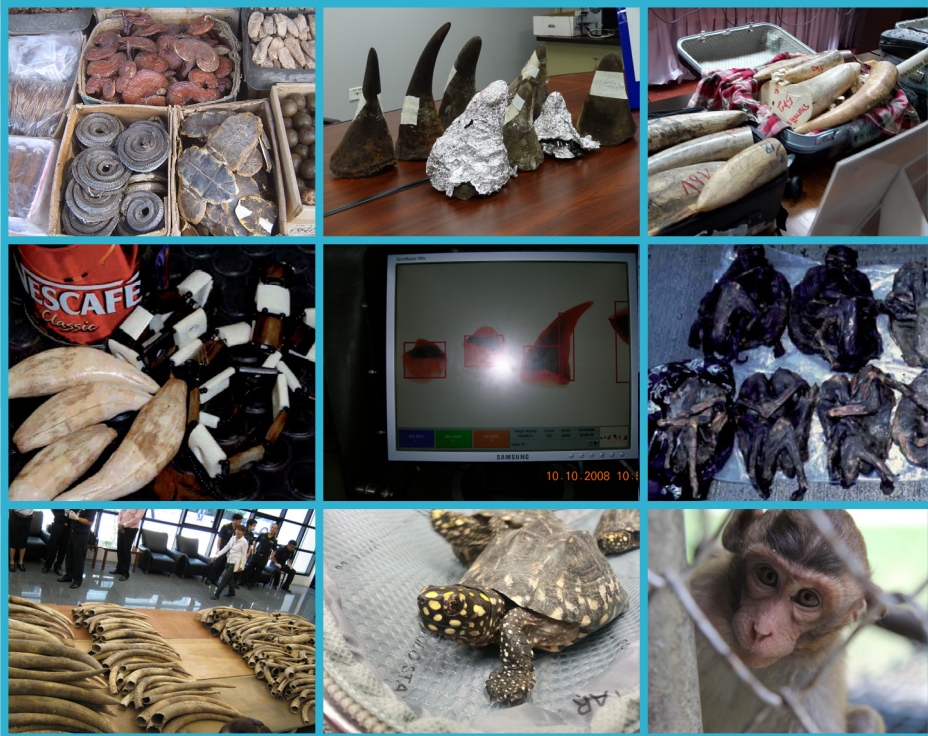


**第四单元 对目击者的建议**  
回应野生动物非法交易问题的小建议，包括联络方式、个人护理和野生动物犯罪报告



# 野生动物非法交易概况

当今世界最赚钱的黑市之一是上亿美元的稀有物种走私贸易。许多跨国犯罪集团，利用运输公司来运送濒危物种。野生动物走私所带来的暴利常用于资助恐怖组织活动，因此也带来了一定的安全威胁。再加上栖息地的丧失，更让许多动物物种走向灭绝之路。

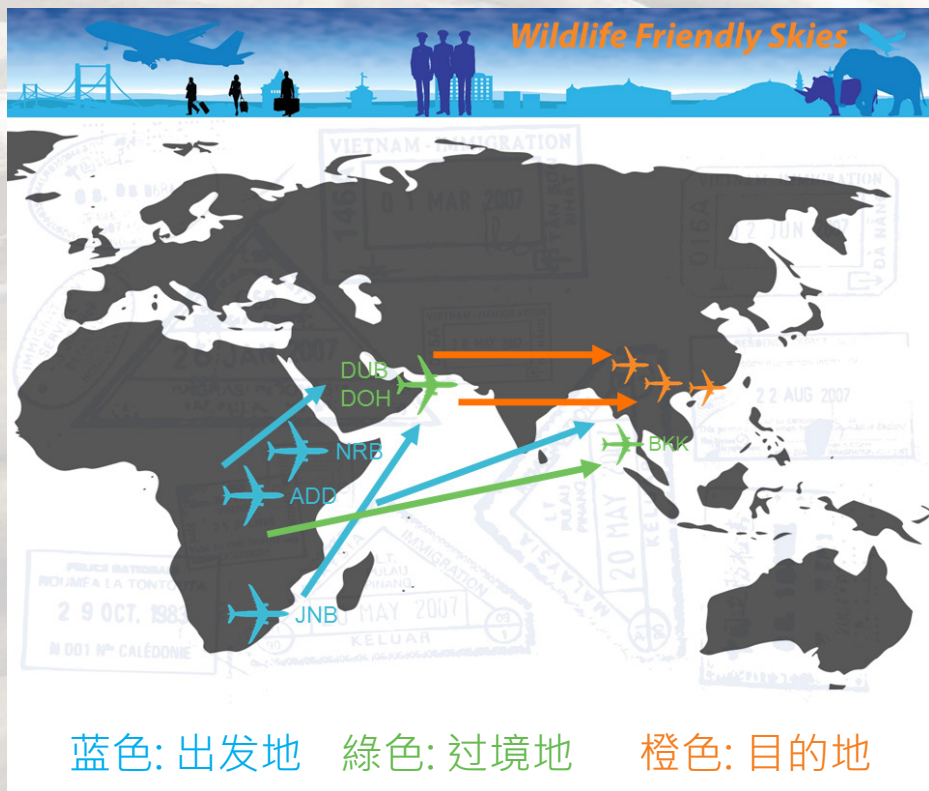


非法动物走私不仅破坏生物多样性，且对大自然带来很多不利的影响。这些连锁效应会拆散整个生态系统的平衡，例如流域和碳汇就对确保人类健康、气候稳定和食物安全有着至关重要的作用。

# 航空飞行中的野生动物非法贸易

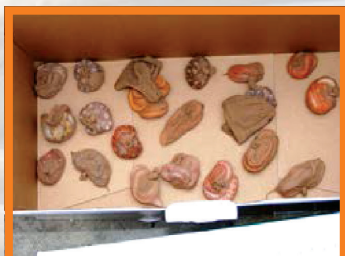
由于全球化和长途旅行的简便，许多野生动物非法贩卖者利用航空公司来走私非法野生动物制品。

常见的走私野生动物方法为**人身携带**，行李托运，或**货柜集装箱**。人身携带动物品多为**鸟类和卵类**，尤其是爬行动物的卵。通过行李托运方式走私较多的为**龟和蛇类**，利用货柜集装箱进行大宗货物走私，多见于**木材和象牙**。





# 如何识别走私者



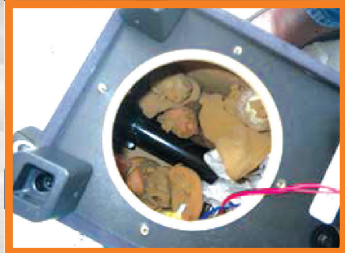
## 不合宜的服饰

- 着装与天气不符，或穿过于宽大的外套
- 着装与其职业不相称



## 不自然的回应

- 冒汗，嘴唇发干，瞳孔扩大
- 避免目光接触
- 声音颤抖或干咳
- 嘴唇或双手颤抖



## 肢体语言及谈话

- 不停地整理衣物首饰
- 语速过快
- 回应迟缓
- 重复问题

## 依靠你的感知

- 奇怪的味道
- 动物的叫声或噪音
- 正在移动衣物





# 关于第一目击者

当你发现走私动物时，请遵循以下步骤：



- 除非必要，不要自行接触动物，请记住，很多动物是具危险或有毒性的；
- 尽快向专家或兽医寻求帮助。参见本册中有关联络方式的章节；
- 使用个人防护装备（personal protective equipment），如面罩和手套；
- 减少噪声以此减低对动物的压力，确保动物在笼框内有足够活动空间，提供清洁的水源以防止脱水；
- 遵守严格的卫生措施，对动物接触到的所有表面进行消毒，净衣、净手和适当的废物处理。

# 关于人畜共患疾病的风险

人畜共患疾病是一种在人类和动物之间相互传染的疾病。最近新发现的可传染人类的疾病中，约有75%的疾病传染源是来自动物。 现有的人畜共患疾病如下： 狂犬病，非典，H1N1猪流感，禽流感H5N1和西尼罗河病毒（Rabies, SARS, Swine Flu H1N1, Bird Flu H5N1, and West Nile Virus）。所有的动物对人类都有构成潜在的人畜共患疾病的传染风险，然而一些动物有更高的风险，包括：非人类灵长类动物、啮齿动物、蝙蝠、小型食肉动物、鸟类和猫科动物。

# 高危险性动物 (疾病)

灵长类动物

蝙蝠类

爬行动物

哺乳动物

鸟类



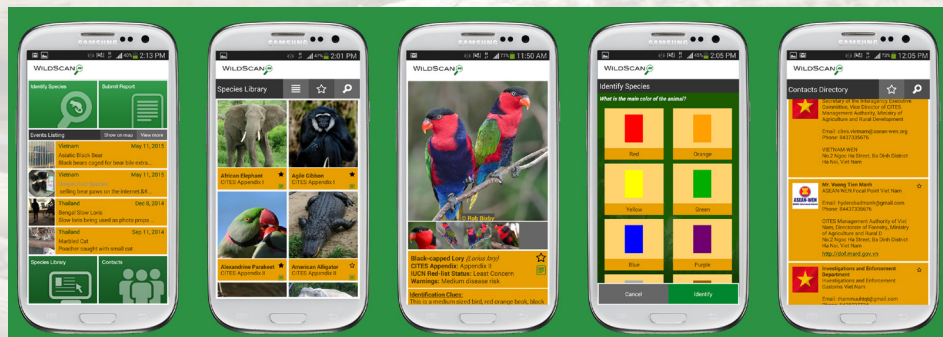


# 报告野生动物犯罪案件

在防止野生动物走私上，公众起着至关重要的作用。若无公众参与和报告野生动物犯罪案件，这种非法贸易会更恶化地持续下去。公众可以通过许多不同的渠道并且采用匿名的方式来报告犯罪案件。许多国家和地区已建立野生动物执法网: WENs (Wildlife Enforcement Networks)，这类执法网的能力在逐年增强中，将会是一股国际共同打击野生动物犯罪的强力。



下载WildScan来报告野生动物犯罪案件 [www.wildscanapp.org](http://www.wildscanapp.org)



本手册第11页有关于报告广州及南宁地区犯罪案件的详细信息，包括热线电话和相关执法部门。同时，在世界各地都可以通过下面的邮箱向 Freeland 举报野生动物犯罪案件。

电话号码.....

电话号码.....



Freeland  
Email [info@freeland.org](mailto:info@freeland.org)

# 野生动物友好天空 ( WFS )

WFS向航空公司和机场工作人员提供相关的技能和知识来进行检测和报告，最重要的是帮助阻止走私野生动物，目前世界上许多濒危物种都因非法动物走私而面临灭绝。通过我们共同的努力，才能确保这些动物还会继续与我们的后代子孙共存。



Freeland是一个打击非法交易的全球组织，致力于阻止贩卖野生动物和奴役人类事件。我们的法律顾问、司法和传播专家，在亚洲、非洲和美洲与合作伙伴共同致力提升能力、提高意识，加强人脉关系，督促政府，以此来保护至关重要的生态系统及弱势群体。目前Freeland最大赞助者为美国政府下属的美国国际开发署 (USAID)，其对亚洲地区应对贩卖濒危物种计划 (ARREST)提供了相关资金援助。ARREST是一个在亚洲展开的五年计划，该计划透过以下三种方式对市价上亿美元的野生动物走私贸易相抗衡：减少消费需求、加强相关法律的实施、强化区域合作并建立反走私组织联网。通过ARREST这个计划，Freeland在动物走私热点的航空公司，机场及海关工作人员进行培训，目前已有数百名人员受训。如果你想进一步了解 ARREST项目和Freeland工作内容的信息，请访问[www.freeland.org](http://www.freeland.org)

### 2015 农历乙未年 【羊】

#### January 1

SUN MON TUE WED THU FRI SAT

|    |    |    |    |    |    |    |
|----|----|----|----|----|----|----|
|    |    |    | 1  | 2  | 3  |    |
|    |    |    | 元旦 | 初二 | 初三 |    |
| 4  | 5  | 6  | 7  | 8  | 9  | 10 |
| 十四 | 小寒 | 十六 | 十七 | 十八 | 十九 | 二十 |
| 11 | 12 | 13 | 14 | 15 | 16 | 17 |
| 廿一 | 廿二 | 廿三 | 廿四 | 廿五 | 廿六 | 廿七 |
| 18 | 19 | 20 | 21 | 22 | 23 | 24 |
| 廿八 | 廿九 | 大寒 | 初二 | 初三 | 初四 | 初五 |
| 25 | 26 | 27 | 28 | 29 | 30 | 31 |
| 初六 | 初七 | 初八 | 初九 | 初十 | 十一 | 十二 |

#### February 2

SUN MON TUE WED THU FRI SAT

|    |    |    |    |    |    |    |
|----|----|----|----|----|----|----|
| 1  | 2  | 3  | 4  | 5  | 6  | 7  |
| 十三 | 十四 | 十五 | 立春 | 十七 | 十八 | 十九 |
| 8  | 9  | 10 | 11 | 12 | 13 | 14 |
| 二十 | 廿一 | 廿二 | 小寒 | 廿四 | 廿五 | 廿六 |
| 15 | 16 | 17 | 18 | 19 | 20 | 21 |
| 廿七 | 廿八 | 廿九 | 除夕 | 初一 | 初二 | 初三 |
| 22 | 23 | 24 | 25 | 26 | 27 | 28 |
| 初四 | 初五 | 初六 | 初七 | 初八 | 初九 | 初十 |

#### March 3

SUN MON TUE WED THU FRI SAT

|    |    |    |    |    |      |    |
|----|----|----|----|----|------|----|
| 1  | 2  | 3  | 4  | 5  | 6    | 7  |
| 十一 | 十二 | 十三 | 十四 | 元宵 | 廿四   | 廿七 |
| 8  | 9  | 10 | 11 | 12 | 13   | 14 |
| 廿九 | 初九 | 二十 | 廿一 | 廿二 | 廿三   | 廿四 |
| 15 | 16 | 17 | 18 | 19 | 20   | 21 |
| 廿五 | 廿六 | 廿七 | 廿八 | 廿九 | 二月初一 | 初二 |
| 22 | 23 | 24 | 25 | 26 | 27   | 28 |
| 初三 | 初四 | 初五 | 初六 | 初七 | 初八   | 初九 |
| 29 | 30 | 31 |    |    |      |    |
| 初十 | 十一 | 十二 |    |    |      |    |

#### April 4

SUN MON TUE WED THU FRI SAT

|      |    |    |    |    |    |    |
|------|----|----|----|----|----|----|
|      |    |    | 1  | 2  | 3  | 4  |
|      |    |    | 十三 | 十四 | 十五 | 十六 |
| 5    | 6  | 7  | 8  | 9  | 10 | 11 |
| 清明   | 十八 | 十九 | 二十 | 廿一 | 廿二 | 廿三 |
| 12   | 13 | 14 | 15 | 16 | 17 | 18 |
| 廿四   | 廿五 | 廿六 | 廿七 | 廿八 | 廿九 | 三十 |
| 19   | 20 | 21 | 22 | 23 | 24 | 25 |
| 五月初一 | 初二 | 初三 | 初四 | 初五 | 初六 | 初七 |
| 26   | 27 | 28 | 29 | 30 |    |    |
| 初八   | 初九 | 初十 | 十一 | 十二 |    |    |

#### May 5

SUN MON TUE WED THU FRI SAT

|    |    |    |    |    |     |    |
|----|----|----|----|----|-----|----|
|    |    |    |    |    | 1   | 2  |
|    |    |    |    |    | 九廿一 | 初四 |
| 3  | 4  | 5  | 6  | 7  | 8   | 9  |
| 十五 | 十六 | 十七 | 立夏 | 十九 | 二十  | 廿一 |
| 10 | 11 | 12 | 13 | 14 | 15  | 16 |
| 廿二 | 廿三 | 廿四 | 廿五 | 廿六 | 廿七  | 廿八 |
| 17 | 18 | 19 | 20 | 21 | 22  | 23 |
| 廿九 | 初一 | 初二 | 初三 | 初四 | 初五  | 初六 |
| 24 | 25 | 26 | 27 | 28 | 29  | 30 |
| 初七 | 初八 | 初九 | 初十 | 十一 | 十二  | 十三 |
| 31 |    |    |    |    |     |    |
| 十四 |    |    |    |    |     |    |

#### June 6

SUN MON TUE WED THU FRI SAT

|    |    |      |    |    |     |    |    |    |    |    |
|----|----|------|----|----|-----|----|----|----|----|----|
|    |    |      |    |    | 1   | 2  | 3  | 4  | 5  | 6  |
|    |    |      |    |    | 八廿一 | 初六 | 初七 | 初八 | 初九 | 初十 |
| 7  | 8  | 9    | 10 | 11 | 12  | 13 |    |    |    |    |
| 廿一 | 廿二 | 廿三   | 廿四 | 廿五 | 廿六  | 廿七 |    |    |    |    |
| 14 | 15 | 16   | 17 | 18 | 19  | 20 |    |    |    |    |
| 廿八 | 廿九 | 五月初一 | 初二 | 初三 | 初四  | 初五 |    |    |    |    |
| 21 | 22 | 23   | 24 | 25 | 26  | 27 |    |    |    |    |
| 初七 | 初八 | 初九   | 初十 | 十一 | 十二  |    |    |    |    |    |
| 28 | 29 | 30   |    |    |     |    |    |    |    |    |
| 十三 | 十四 | 十五   |    |    |     |    |    |    |    |    |

#### July 7

SUN MON TUE WED THU FRI SAT

|    |    |    |    |      |    |    |    |    |
|----|----|----|----|------|----|----|----|----|
|    |    |    |    |      | 1  | 2  | 3  | 4  |
|    |    |    |    |      | 夏至 | 十七 | 十八 | 十九 |
| 5  | 6  | 7  | 8  | 9    | 10 | 11 |    |    |
| 二十 | 廿一 | 小暑 | 廿三 | 廿四   | 廿五 | 廿六 |    |    |
| 12 | 13 | 14 | 15 | 16   | 17 | 18 |    |    |
| 廿七 | 廿八 | 廿九 | 三十 | 七月初一 | 初二 | 初三 |    |    |
| 19 | 20 | 21 | 22 | 23   | 24 | 25 |    |    |
| 初四 | 初五 | 初六 | 初七 | 初八   | 初九 | 初十 |    |    |
| 26 | 27 | 28 | 29 | 30   | 31 |    |    |    |
| 十一 | 十二 | 十三 | 十四 | 十五   | 十六 |    |    |    |

#### August 8

SUN MON TUE WED THU FRI SAT

|    |    |    |    |    |    |      |
|----|----|----|----|----|----|------|
|    |    |    |    |    |    | 1    |
|    |    |    |    |    |    | 立秋   |
| 2  | 3  | 4  | 5  | 6  | 7  | 8    |
| 十八 | 十九 | 二十 | 廿一 | 廿二 | 廿三 | 立秋   |
| 9  | 10 | 11 | 12 | 13 | 14 | 15   |
| 廿四 | 廿五 | 廿六 | 廿七 | 廿八 | 廿九 | 七月初一 |
| 16 | 17 | 18 | 19 | 20 | 21 | 22   |
| 初二 | 初三 | 初四 | 初五 | 初六 | 初七 | 初八   |
| 23 | 24 | 25 | 26 | 27 | 28 | 29   |
| 初九 | 十一 | 十二 | 十三 | 十四 | 十五 | 十六   |
| 30 | 31 |    |    |    |    |      |
| 十七 | 十八 |    |    |    |    |      |

#### September 9

SUN MON TUE WED THU FRI SAT

|    |    |    |     |    |    |    |      |    |    |    |    |
|----|----|----|-----|----|----|----|------|----|----|----|----|
|    |    |    |     |    |    |    | 1    | 2  | 3  | 4  | 5  |
|    |    |    |     |    |    |    | 九月初一 | 初二 | 初三 | 初四 | 初五 |
| 6  | 7  | 8  | 9   | 10 | 11 | 12 |      |    |    |    |    |
| 初六 | 初七 | 初八 | 初九  | 初十 | 十一 | 十二 |      |    |    |    |    |
| 13 | 14 | 15 | 16  | 17 | 18 | 19 |      |    |    |    |    |
| 廿一 | 廿二 | 廿三 | 廿四  | 廿五 | 廿六 | 廿七 |      |    |    |    |    |
| 20 | 21 | 22 | 23  | 24 | 25 | 26 |      |    |    |    |    |
| 初八 | 初九 | 初十 | 初十一 | 十二 | 十三 | 十四 |      |    |    |    |    |
| 27 | 28 | 29 | 30  |    |    |    |      |    |    |    |    |
| 初九 | 初十 | 十一 | 十二  |    |    |    |      |    |    |    |    |

#### October 10

SUN MON TUE WED THU FRI SAT

|    |    |      |    |    |    |    |      |    |    |
|----|----|------|----|----|----|----|------|----|----|
|    |    |      |    |    |    |    | 1    | 2  | 3  |
|    |    |      |    |    |    |    | 九月初一 | 初二 | 初三 |
| 4  | 5  | 6    | 7  | 8  | 9  | 10 |      |    |    |
| 廿二 | 廿三 | 廿四   | 廿五 | 寒露 | 廿七 | 廿八 |      |    |    |
| 11 | 12 | 13   | 14 | 15 | 16 | 17 |      |    |    |
| 廿九 | 三十 | 九月初一 | 初二 | 初三 | 初四 | 初五 |      |    |    |
| 18 | 19 | 20   | 21 | 22 | 23 | 24 |      |    |    |
| 初六 | 初七 | 初八   | 初九 | 初十 | 十一 | 十二 |      |    |    |
| 25 | 26 | 27   | 28 | 29 | 30 | 31 |      |    |    |
| 十三 | 十四 | 十五   | 十六 | 十七 | 十八 | 十九 |      |    |    |

#### November 11

SUN MON TUE WED THU FRI SAT

|    |    |    |    |    |    |    |      |    |    |    |    |    |    |
|----|----|----|----|----|----|----|------|----|----|----|----|----|----|
|    |    |    |    |    |    |    | 1    | 2  | 3  | 4  | 5  | 6  | 7  |
|    |    |    |    |    |    |    | 十月初一 | 初二 | 初三 | 初四 | 初五 | 初六 | 初七 |
| 8  | 9  | 10 | 11 | 12 | 13 | 14 |      |    |    |    |    |    |    |
| 初七 | 初八 | 初九 | 初十 | 十一 | 十二 | 十三 |      |    |    |    |    |    |    |
| 15 | 16 | 17 | 18 | 19 | 20 | 21 |      |    |    |    |    |    |    |
| 初四 | 初五 | 初六 | 初七 | 初八 | 初九 | 初十 |      |    |    |    |    |    |    |
| 22 | 23 | 24 | 25 | 26 | 27 | 28 |      |    |    |    |    |    |    |
| 十一 | 十二 | 十三 | 十四 | 十五 | 十六 | 十七 |      |    |    |    |    |    |    |
| 29 | 30 |    |    |    |    |    |      |    |    |    |    |    |    |
| 十八 | 十九 |    |    |    |    |    |      |    |    |    |    |    |    |

#### December 12

SUN MON TUE WED THU FRI SAT

|    |    |    |    |    |    |    |  |      |    |    |    |    |
|----|----|----|----|----|----|----|--|------|----|----|----|----|
|    |    |    |    |    |    |    |  | 1    | 2  | 3  | 4  | 5  |
|    |    |    |    |    |    |    |  | 十月初一 | 初二 | 初三 | 初四 | 初五 |
| 6  | 7  | 8  | 9  | 10 | 11 | 12 |  |      |    |    |    |    |
| 初六 | 初七 | 初八 | 初九 | 初十 | 十一 | 十二 |  |      |    |    |    |    |
| 13 | 14 | 15 | 16 | 17 | 18 | 19 |  |      |    |    |    |    |
| 初三 | 初四 | 初五 | 初六 | 初七 | 初八 | 初九 |  |      |    |    |    |    |
| 20 | 21 | 22 | 23 | 24 | 25 | 26 |  |      |    |    |    |    |
| 初十 | 十一 | 十二 | 十三 | 十四 | 十五 | 十六 |  |      |    |    |    |    |
| 27 | 28 | 29 | 30 | 31 |    |    |  |      |    |    |    |    |
| 十七 | 十八 | 十九 | 二十 | 廿一 |    |    |  |      |    |    |    |    |



# 2016 农历丙申年 【猴】

## January

| SUN | MON | TUE | WED | THU | FRI | SAT |
|-----|-----|-----|-----|-----|-----|-----|
|     |     |     |     |     | 1   | 2   |
|     |     |     |     |     | 元旦  | 廿三  |
| 3   | 4   | 5   | 6   | 7   | 8   | 9   |
| 廿四  | 廿五  | 廿六  | 小寒  | 廿八  | 廿九  | 三十  |
| 10  | 11  | 12  | 13  | 14  | 15  | 16  |
| 十二月 | 初二  | 初三  | 初四  | 初五  | 初六  | 初七  |
| 17  | 18  | 19  | 20  | 21  | 22  | 23  |
| 初八  | 初九  | 初十  | 大寒  | 十二  | 十三  | 十四  |
| 24  | 25  | 26  | 27  | 28  | 29  | 30  |
|     | 十五  | 十六  | 十七  | 十八  | 十九  | 廿一  |
| 31  |     |     |     |     |     |     |
|     |     |     |     |     |     | 廿二  |

## February

| SUN | MON | TUE | WED | THU | FRI | SAT |
|-----|-----|-----|-----|-----|-----|-----|
|     |     |     |     |     | 1   | 2   |
|     |     |     |     |     | 廿三  | 廿四  |
| 7   | 8   | 9   | 10  | 11  | 12  | 13  |
| 廿九  | 正月  | 初二  | 初三  | 初四  | 初五  | 初六  |
| 14  | 15  | 16  | 17  | 18  | 19  | 20  |
| 情人节 | 初八  | 初九  | 初十  | 十一  | 雨水  | 十三  |
| 21  | 22  | 23  | 24  | 25  | 26  | 27  |
|     | 十四  | 元宵节 | 十六  | 十七  | 十八  | 十九  |
| 28  | 29  |     |     |     |     |     |
|     | 廿一  | 廿二  |     |     |     |     |

## March

| SUN | MON | TUE | WED | THU | FRI | SAT |
|-----|-----|-----|-----|-----|-----|-----|
|     |     |     |     |     | 1   | 2   |
|     |     |     |     |     | 廿三  | 廿四  |
| 6   | 7   | 8   | 9   | 10  | 11  | 12  |
| 廿八  | 廿九  | 妇女节 | 二月  | 初二  | 初三  | 植树节 |
| 13  | 14  | 15  | 16  | 17  | 18  | 19  |
|     | 初五  | 初六  | 初七  | 初八  | 初九  | 初十  |
| 20  | 21  | 22  | 23  | 24  | 25  | 26  |
|     | 春分  | 十三  | 十四  | 十五  | 十六  | 十七  |
| 27  | 28  | 29  | 30  | 31  |     |     |
|     | 十九  | 二十  | 廿一  | 廿二  | 廿三  |     |

## April

| SUN | MON | TUE | WED | THU | FRI | SAT |
|-----|-----|-----|-----|-----|-----|-----|
|     |     |     |     |     | 1   | 2   |
|     |     |     |     |     | 愚人节 | 廿五  |
| 3   | 4   | 5   | 6   | 7   | 8   | 9   |
| 廿六  | 清明  | 廿八  | 廿九  | 三月  | 初二  | 初三  |
| 10  | 11  | 12  | 13  | 14  | 15  | 16  |
| 初四  | 初五  | 初六  | 初七  | 初八  | 初九  | 初十  |
| 17  | 18  | 19  | 20  | 21  | 22  | 23  |
|     | 十一  | 十二  | 谷雨  | 十四  | 十五  | 十六  |
| 24  | 25  | 26  | 27  | 28  | 29  | 30  |
|     | 十八  | 十九  | 二十  | 廿一  | 廿二  | 廿三  |

## May

| SUN | MON | TUE | WED | THU | FRI | SAT |
|-----|-----|-----|-----|-----|-----|-----|
|     |     |     |     |     | 1   | 2   |
|     |     |     |     |     | 劳动节 | 廿六  |
| 8   | 9   | 10  | 11  | 12  | 13  | 14  |
| 初二  | 初三  | 初四  | 初五  | 初六  | 初七  | 初八  |
| 15  | 16  | 17  | 18  | 19  | 20  | 21  |
| 初九  | 初十  | 十一  | 十二  | 十三  | 小满  | 十五  |
| 22  | 23  | 24  | 25  | 26  | 27  | 28  |
|     | 十六  | 十七  | 十八  | 十九  | 二十  | 廿一  |
| 29  | 30  | 31  |     |     |     |     |
|     | 廿三  | 廿四  | 廿五  |     |     |     |

## June

| SUN | MON | TUE | WED | THU | FRI | SAT |
|-----|-----|-----|-----|-----|-----|-----|
|     |     |     |     |     | 1   | 2   |
|     |     |     |     |     | 儿童节 | 廿七  |
| 5   | 6   | 7   | 8   | 9   | 10  | 11  |
| 芒种  | 初二  | 初三  | 初四  | 端午节 | 初六  | 初七  |
| 12  | 13  | 14  | 15  | 16  | 17  | 18  |
| 初八  | 初九  | 初十  | 十一  | 十二  | 十三  | 十四  |
| 19  | 20  | 21  | 22  | 23  | 24  | 25  |
|     | 十五  | 十六  | 夏至  | 十八  | 十九  | 二十  |
| 26  | 27  | 28  | 29  | 30  |     |     |
|     | 廿二  | 廿三  | 廿四  | 廿五  | 廿六  |     |

## July

| SUN | MON | TUE | WED | THU | FRI | SAT |
|-----|-----|-----|-----|-----|-----|-----|
|     |     |     |     |     | 1   | 2   |
|     |     |     |     |     | 建党节 | 廿八  |
| 3   | 4   | 5   | 6   | 7   | 8   | 9   |
| 廿九  | 六月  | 初二  | 初三  | 小暑  | 初五  | 初六  |
| 10  | 11  | 12  | 13  | 14  | 15  | 16  |
| 初七  | 初八  | 初九  | 初十  | 十一  | 十二  | 十三  |
| 17  | 18  | 19  | 20  | 21  | 22  | 23  |
|     | 十四  | 十五  | 十六  | 十七  | 十八  | 大暑  |
| 24  | 25  | 26  | 27  | 28  | 29  | 30  |
|     | 廿一  | 廿二  | 廿三  | 廿四  | 廿五  | 廿六  |
| 31  |     |     |     |     |     |     |
|     |     |     |     |     |     | 廿七  |

## August

| SUN | MON | TUE | WED | THU | FRI | SAT |
|-----|-----|-----|-----|-----|-----|-----|
|     |     |     |     |     | 1   | 2   |
|     |     |     |     |     | 建军节 | 三十  |
| 7   | 8   | 9   | 10  | 11  | 12  | 13  |
| 立秋  | 初六  | 初七  | 初八  | 初九  | 初十  | 十一  |
| 14  | 15  | 16  | 17  | 18  | 19  | 20  |
|     | 十二  | 十三  | 十四  | 十五  | 十六  | 十七  |
| 21  | 22  | 23  | 24  | 25  | 26  | 27  |
|     | 十九  | 二十  | 处暑  | 廿二  | 廿三  | 廿四  |
| 28  | 29  | 30  | 31  |     |     |     |
|     | 廿六  | 廿七  | 廿八  | 廿九  |     |     |

## September

| SUN | MON | TUE | WED | THU | FRI | SAT |
|-----|-----|-----|-----|-----|-----|-----|
|     |     |     |     |     | 1   | 2   |
|     |     |     |     |     | 八月  | 初二  |
| 4   | 5   | 6   | 7   | 8   | 9   | 10  |
| 初四  | 初五  | 初六  | 白露  | 初八  | 初九  | 教师节 |
| 11  | 12  | 13  | 14  | 15  | 16  | 17  |
|     | 十一  | 十二  | 十三  | 十四  | 中秋节 | 十六  |
| 18  | 19  | 20  | 21  | 22  | 23  | 24  |
|     | 十八  | 十九  | 二十  | 廿一  | 秋分  | 廿三  |
| 25  | 26  | 27  | 28  | 29  | 30  |     |
|     | 廿五  | 廿六  | 廿七  | 廿八  | 廿九  | 三十  |

## October

| SUN | MON | TUE | WED | THU | FRI | SAT |
|-----|-----|-----|-----|-----|-----|-----|
|     |     |     |     |     | 1   | 2   |
|     |     |     |     |     | 国庆节 | 廿三  |
| 2   | 3   | 4   | 5   | 6   | 7   | 8   |
| 初二  | 初三  | 初四  | 初五  | 初六  | 初七  | 寒露  |
| 9   | 10  | 11  | 12  | 13  | 14  | 15  |
| 重阳节 | 初十  | 十一  | 十二  | 十三  | 十四  | 十五  |
| 16  | 17  | 18  | 19  | 20  | 21  | 22  |
|     | 十六  | 十七  | 十八  | 十九  | 二十  | 廿一  |
| 23  | 24  | 25  | 26  | 27  | 28  | 29  |
|     | 霜降  | 廿四  | 廿五  | 廿六  | 廿七  | 廿八  |
| 30  | 31  |     |     |     |     |     |
|     | 三十  | 十月  |     |     |     |     |

## November

| SUN | MON | TUE | WED | THU | FRI | SAT |
|-----|-----|-----|-----|-----|-----|-----|
|     |     |     |     |     | 1   | 2   |
|     |     |     |     |     | 初二  | 初三  |
| 6   | 7   | 8   | 9   | 10  | 11  | 12  |
| 初七  | 立冬  | 初九  | 初十  | 十一  | 十二  | 十三  |
| 13  | 14  | 15  | 16  | 17  | 18  | 19  |
|     | 十四  | 十五  | 十六  | 十七  | 十八  | 十九  |
| 20  | 21  | 22  | 23  | 24  | 25  | 26  |
|     | 廿一  | 廿二  | 小雪  | 廿四  | 廿五  | 廿六  |
| 27  | 28  | 29  | 30  |     |     |     |
|     | 廿八  | 廿九  | 十一月 | 初二  |     |     |

## December

| SUN | MON | TUE | WED | THU | FRI | SAT |
|-----|-----|-----|-----|-----|-----|-----|
|     |     |     |     |     | 1   | 2   |
|     |     |     |     |     | 初三  | 初四  |
| 4   | 5   | 6   | 7   | 8   | 9   | 10  |
| 初六  | 初七  | 初八  | 大雪  | 初十  | 十一  | 十二  |
| 11  | 12  | 13  | 14  | 15  | 16  | 17  |
|     | 十三  | 十四  | 十五  | 十六  | 十七  | 十八  |
| 18  | 19  | 20  | 21  | 22  | 23  | 24  |
|     | 二十  | 廿一  | 廿二  | 冬至  | 廿四  | 廿五  |
| 25  | 26  | 27  | 28  | 29  | 30  | 31  |
|     | 圣诞  | 廿八  | 廿九  | 三十  | 十二月 | 初二  |











日..... 月..... 年.....

Main body of the page containing horizontal lines for writing, consisting of two solid lines at the top and bottom, and a series of dotted lines in between.







日..... 月..... 年.....

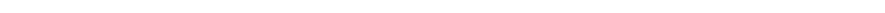
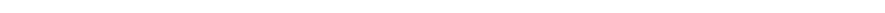
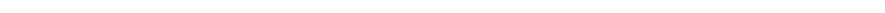
Main body of the page containing multiple horizontal lines for writing, bounded by two double lines at the top and bottom.







日..... 月..... 年.....





日..... 月..... 年.....

Main body of the page containing multiple horizontal lines for writing, starting with a solid top line, followed by several dotted lines, and ending with a solid bottom line.















A/B/C/D/E \_\_\_\_\_



| ..... | ..... | ..... |
|-------|-------|-------|
| ..... | ..... | ..... |
| ..... | ..... | ..... |
| ..... | ..... | ..... |
| ..... | ..... | ..... |
| ..... | ..... | ..... |
| ..... | ..... | ..... |
| ..... | ..... | ..... |
| ..... | ..... | ..... |
| ..... | ..... | ..... |
| ..... | ..... | ..... |
| ..... | ..... | ..... |
| ..... | ..... | ..... |
| ..... | ..... | ..... |
| ..... | ..... | ..... |
| ..... | ..... | ..... |
| ..... | ..... | ..... |
| ..... | ..... | ..... |
| ..... | ..... | ..... |
| ..... | ..... | ..... |
| ..... | ..... | ..... |
| ..... | ..... | ..... |
| ..... | ..... | ..... |
| ..... | ..... | ..... |
| ..... | ..... | ..... |
| ..... | ..... | ..... |









## 传递信息

让我们共同努力营建一个没有非法野生动物贸易的世界。野生动物非法贸易问题与我们每一个人的生存息息相关，请告知你的家人、朋友和地方上有影响力人物，如何采取防范措施及实际行动。



**USAID**  
FROM THE AMERICAN PEOPLE

